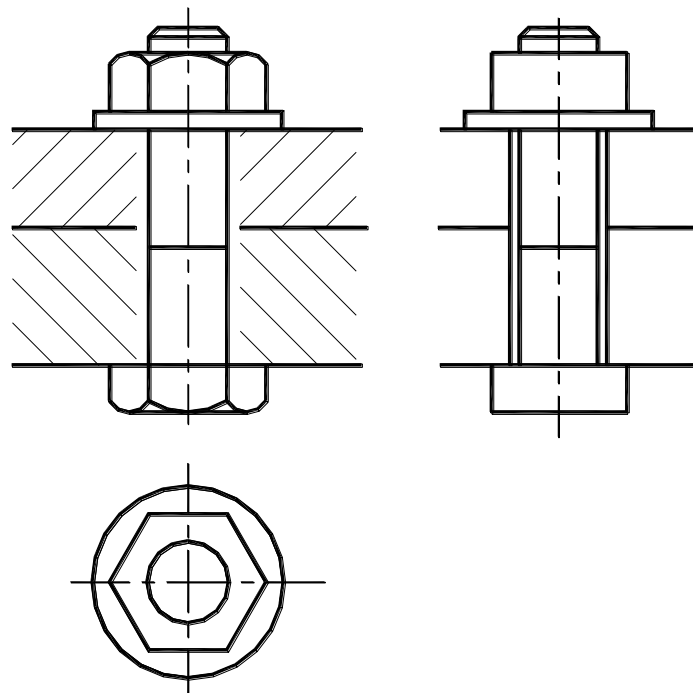
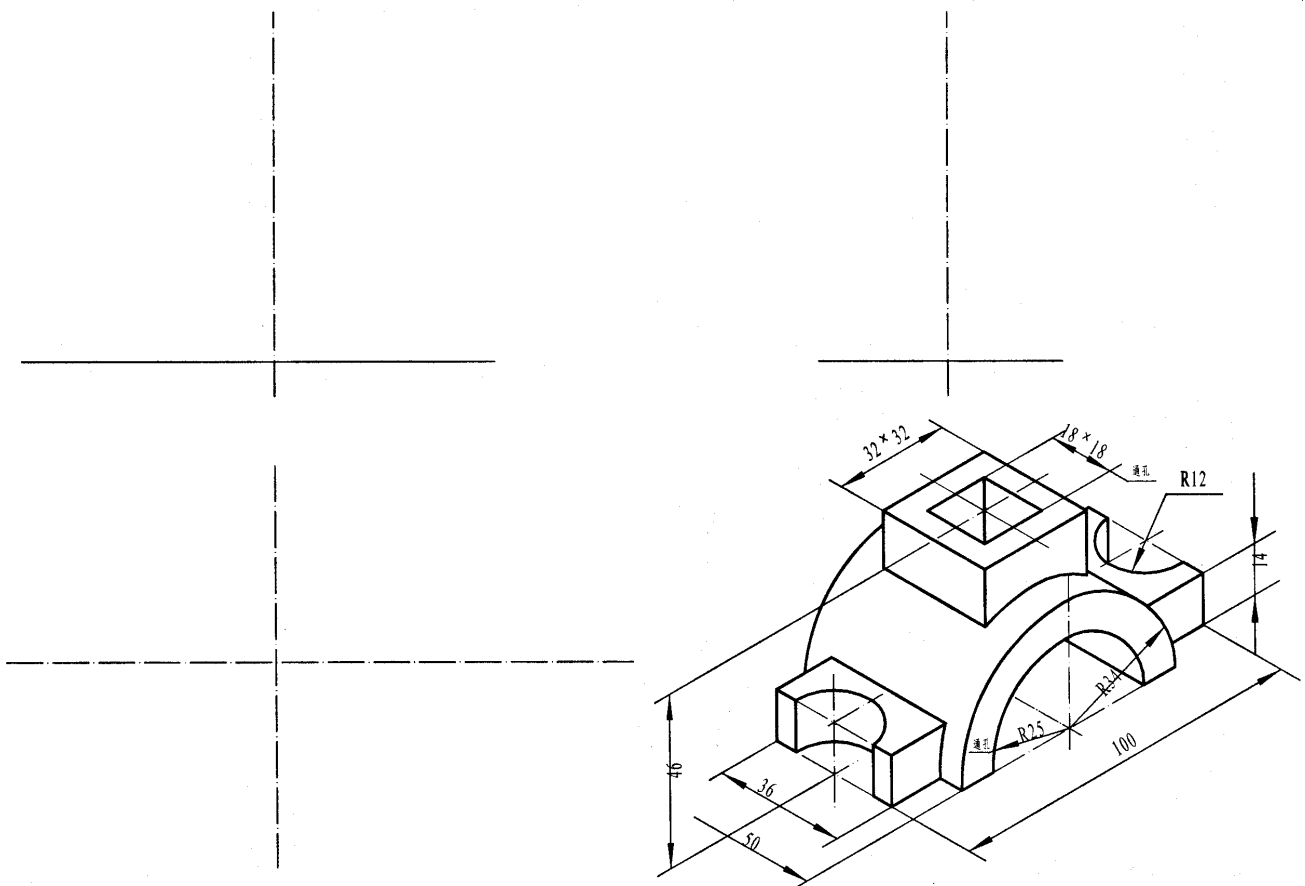


三、补图题（共15分） 补全螺纹紧固件联接装配图中所缺的图线。

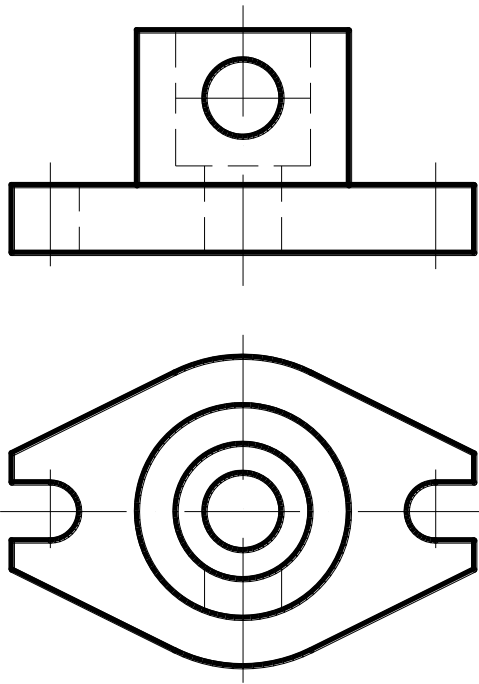


四、作图题（共4小题，共40分）

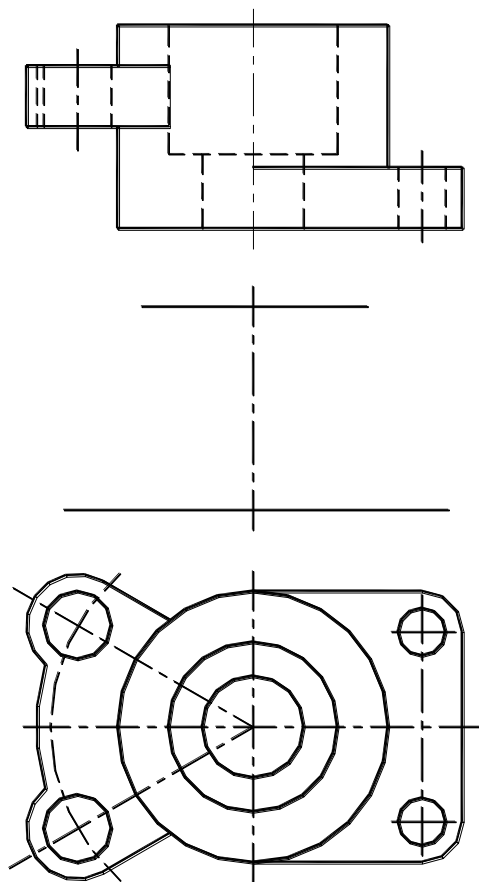
(1) 根据立体图的尺寸，指定位置按1:2绘制组合体的三视图。（15分）



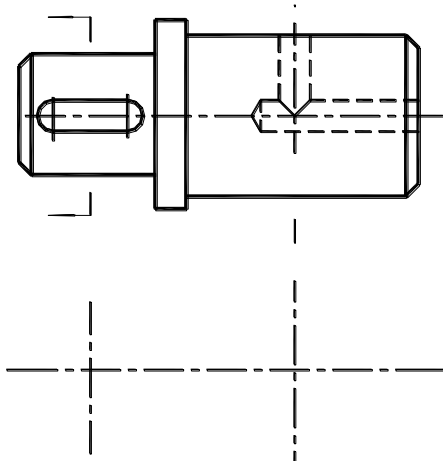
(2) 读懂两视图，补画第三视图。(10分)



(3) 在指定位置将主视图画成剖视图。(10分)



(4) 在指定位置画出断面图(键槽深3mm)。(5分)



五、读图题(共1小题,共15分)读“釜盖”零件图,并回答下列问题。

(1) 此零件名称是_____，主视图采用_____剖视。(2) 用指引线标出此零件长、宽、高三个方向的尺寸基准，并指明是哪个方向的尺寸基准。(3) 用铅笔圈出此零件图上的定位尺寸。(4) 釜盖上有_____个M12的螺孔，深是_____，是_____分布的。(5) 釜盖上有_____个_____形状的槽(可用图形说明)，槽宽是_____，槽上方有直径是_____的沉孔。(6) 此零件表面质量要求最高的粗糙度代号是_____。(7) 标题栏中Q235-A表示_____。

